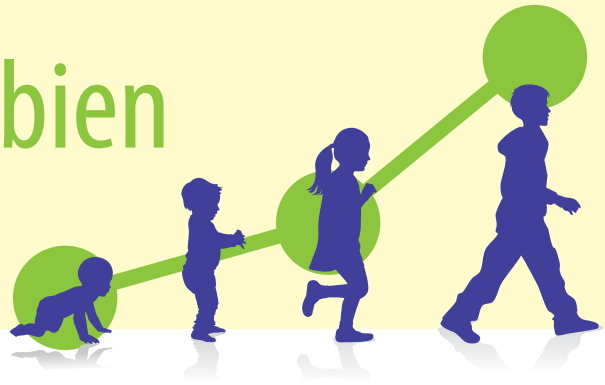


¿ESTÁ CRECIENDO bien mi hijo?

Preguntas y respuestas para padres



Los niños tienen tamaños y formas diferentes.

Aunque su hijo pueda ser más alto o más bajo, tener más o menos peso que otros niños de su misma edad, las variaciones de peso y talla generalmente se rigen por un patrón que es correcto para su hijo.

Los bebés crecen a ritmos distintos. Por ejemplo, en los primeros seis meses, los bebés que son amamantados tienden a crecer más rápido que los bebés que no son amamantados y tienden a crecer más lento en los siguientes seis meses de vida. Los bebés que no son amamantados tienden a crecer más rápido entre los meses 7 y 12 de vida.



¿Por qué debo llevar un registro del crecimiento de mi hijo?

La forma en que crece su hijo dice mucho sobre su salud. Un crecimiento muy rápido o muy lento puede ser una señal de posibles problemas de salud o nutrición.

Se deben medir el peso y la talla/altura de su hijo en forma regular desde su nacimiento para saber cómo está creciendo con el paso del tiempo. También se debe medir el tamaño de la cabeza (circunferencia de la cabeza) de los bebés y niños que empiezan a caminar.

¿Con qué frecuencia debo pesar y medir a mi hijo?

Su hijo debe ser pesado y medido en cada consulta programada de revisión y/o en las consultas en que su hijo esté enfermo. Las consultas típicas de revisión del niño pueden ocurrir:

- durante las dos primeras semanas de vida
- a los 2, 4, 6, 9, 12, 18 y 24 meses
- una vez al año para niños de más de 2 años y para adolescentes

¿Cómo puedo ver las variaciones del crecimiento de mi hijo?

Una gráfica de crecimiento es un tipo de gráfica que se usa para ver las variaciones en el patrón de crecimiento de su hijo. Cada vez que su hijo es medido, las medidas del nuevo peso y la nueva talla/altura se marcan en la gráfica de crecimiento.

La gráfica ayuda a mostrar si su hijo está creciendo en forma saludable. Se conservará la gráfica de crecimiento de su hijo como parte de su registro de salud hasta que se convierta en un adulto. Usted puede solicitar ver esta gráfica de crecimiento en cada consulta.



